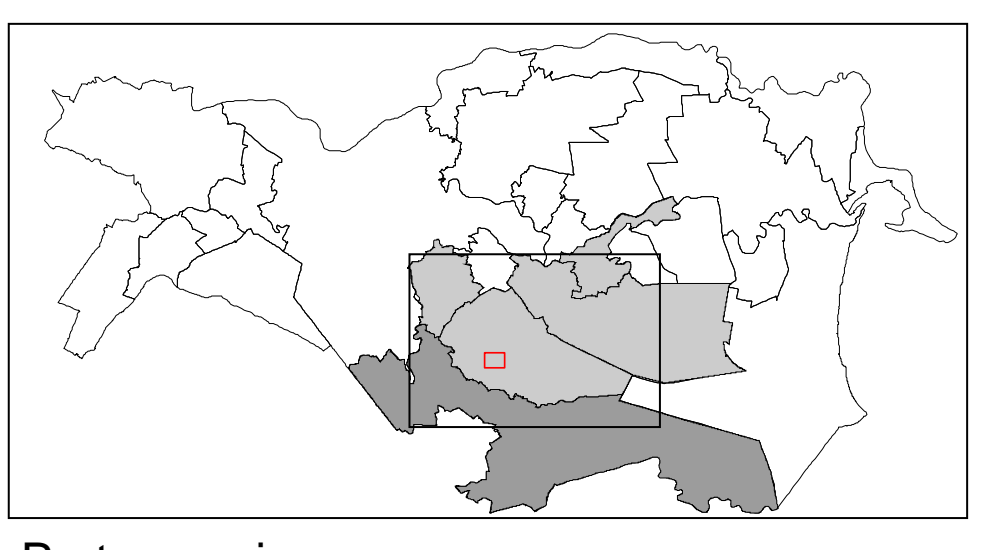
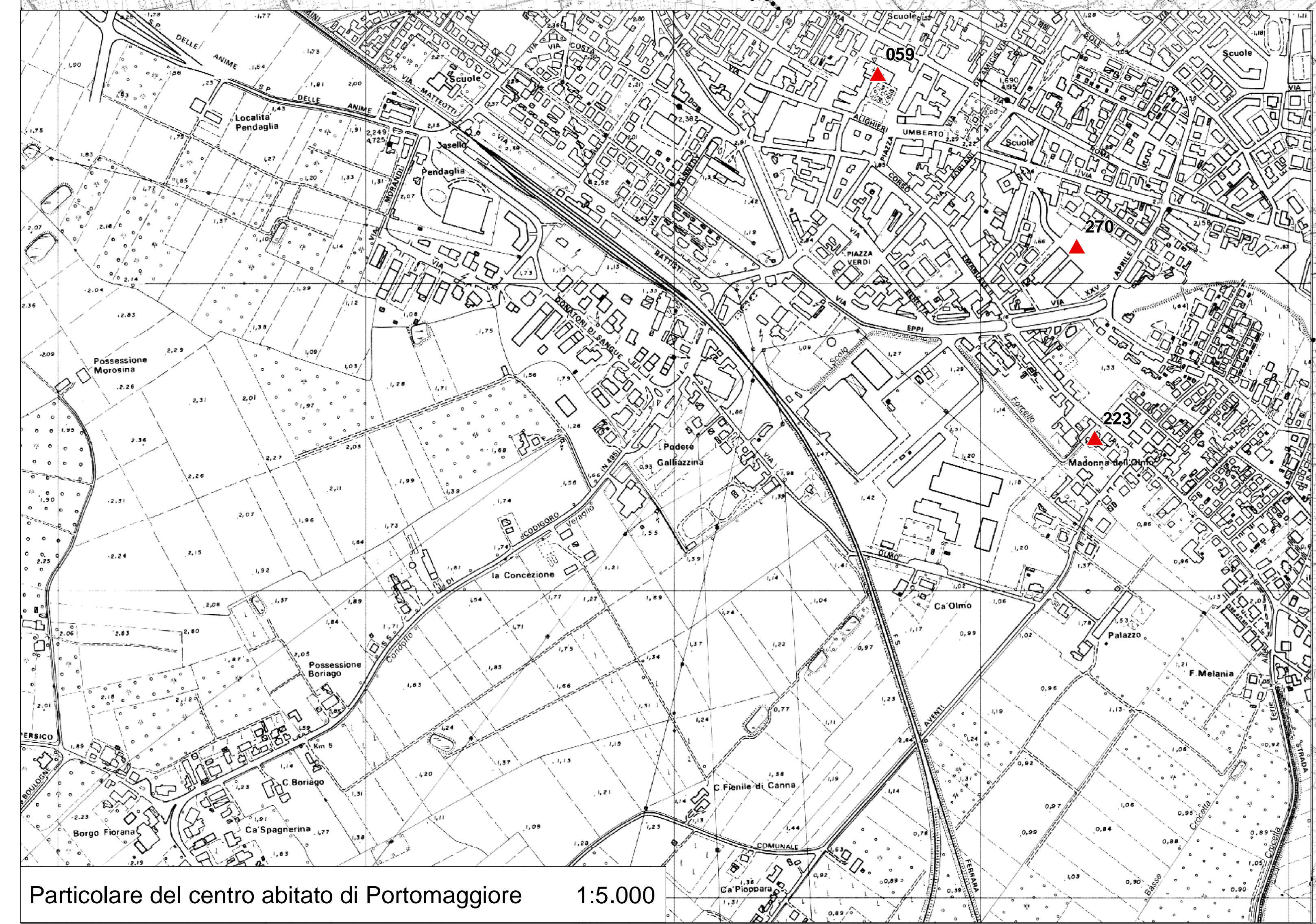
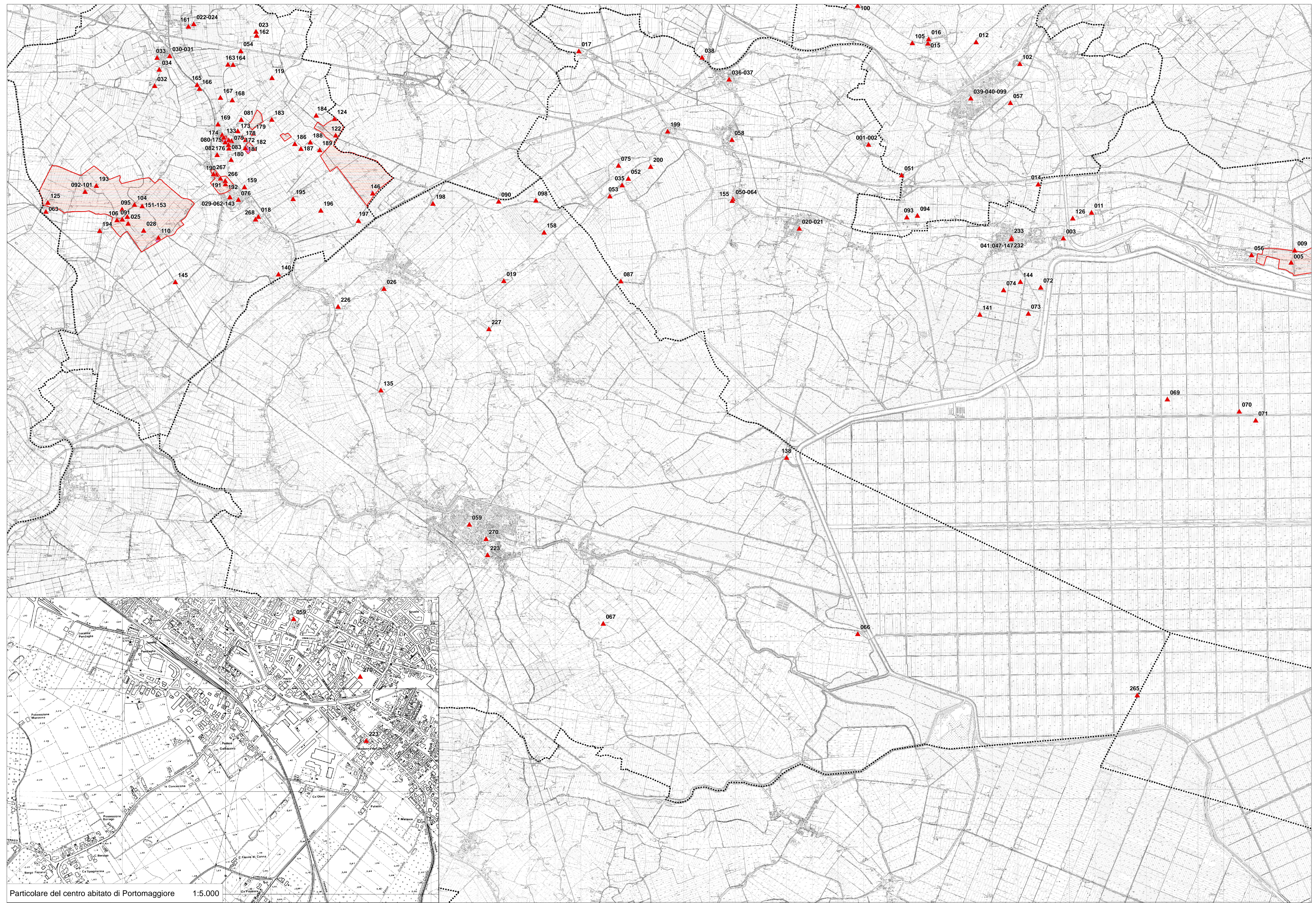


- LEGENDA**
- Confine Comunale
  - Segnalazioni archeologiche
  - Vincoli ex L.1089/39
  - Complessi archeologici (Art. 21a PTCP)
  - Aree di accertata e rilevante consistenza archeologica (Art. 21b1 PTCP)
  - Aree di concentrazione dei materiali archeologici (Art. 21b2 PTCP)



Portomaggiore



**PUG 2021**  
 ARGENTA | OSTELLATO | PORTOMAGGIORE  
 Valli e Delizie  
 Piano Urbanistico Generale (PUG) L.R. 24/2017  
 Quadro Conoscitivo Diagnostico  
 Carta di Impatto/Rischio Archeologico  
 QCD\_7.3  
 scala 1:20.000  
 ELAB

UFFICIO DI PIANO  
 DEL TERRITORIO  
 DEL COMUNE DI PORTOMAGGIORE  
 Via Roma, 10  
 41013 Portomaggiore (MO)  
 Tel. 0522/411111  
 Fax 0522/411112  
 www.comune.portomaggiore.mo.it

IL RESPONSABILE DEL PROCEDIMENTO  
 GIURIDICO È IL RESPONSABILE DELLA  
 CONSULTAZIONE  
 UFFICIO DI PIANO  
 DEL TERRITORIO  
 DEL COMUNE DI PORTOMAGGIORE  
 Via Roma, 10  
 41013 Portomaggiore (MO)  
 Tel. 0522/411111  
 Fax 0522/411112  
 www.comune.portomaggiore.mo.it

SERVIZIO  
 DI PIANIFICAZIONE  
 DEL TERRITORIO  
 DEL COMUNE DI PORTOMAGGIORE  
 Via Roma, 10  
 41013 Portomaggiore (MO)  
 Tel. 0522/411111  
 Fax 0522/411112  
 www.comune.portomaggiore.mo.it

SERVIZIO  
 DI PIANIFICAZIONE  
 DEL TERRITORIO  
 DEL COMUNE DI PORTOMAGGIORE  
 Via Roma, 10  
 41013 Portomaggiore (MO)  
 Tel. 0522/411111  
 Fax 0522/411112  
 www.comune.portomaggiore.mo.it

SERVIZIO  
 DI PIANIFICAZIONE  
 DEL TERRITORIO  
 DEL COMUNE DI PORTOMAGGIORE  
 Via Roma, 10  
 41013 Portomaggiore (MO)  
 Tel. 0522/411111  
 Fax 0522/411112  
 www.comune.portomaggiore.mo.it